

MAJOR FEET

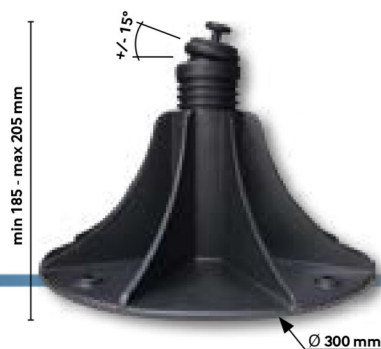
Supporto base diametro 300 mm costruito in materiale termoplastico rinforzato con fibra di vetro, regolabili in altezza da un minimo di 185 mm fino ad un massimo di 205 mm. La ralla posta sulla superficie di aggancio, permette al momento dell'installazione di sopperire o livellare eventuali inclinazioni della superficie di appoggio. Garantito contro la vibrazione grazie alla presenza di elementi in gomma su ogni punto di giunzione.

Apoyo con diámetro de base de 300 mm de material termoplástico reforzado con fibra de vidrio, regulable en altura desde un mínimo de 185 mm hasta un máximo de 205 mm. La junta esférica colocada en la superficie del acoplamiento, permite que en el momento de la instalación se pueda compensar cualquier inclinación de la superficie de apoyo. Seguro contra la vibración debido a la presencia de elementos de goma en cada punto de unión.

Base support with diameter 300 mm made of thermoplastic material reinforced with glass fiber, height adjustable from a minimum of 185 mm up to a maximum of 205 mm. The swivel allows compensation to any inclination of the ground. Guaranteed against the vibration due to the presence of rubber elements on each junction point.



Cod. 9898-075-95
Versione regolabile
Versión regulable
Adjustable version



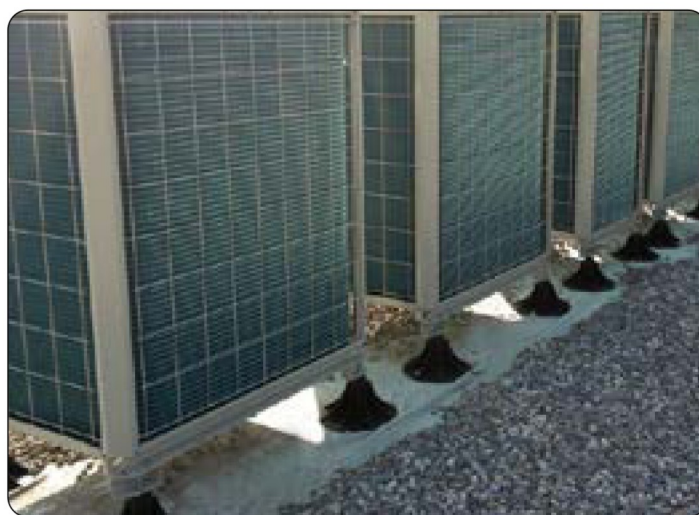
Cod. 9898-076-95
Versione regolabile adattabile con ralla + perno
Versión adaptable y regulable con perno y bola
Adjustable version with spherical joint



Cod. 9898-077-95
Versione regolabile adattabile con ralla + vite
Versión ajustable y regulable con tornillo y bola
Adjustable version with spherical joint and screw



1500 Kg
per 4 support
(2 Kit)



PER 2 KIT

9898-075-95	1500 Kg	1 Kit	
9898-076-95	1500 Kg	1 Kit	
9898-077-95	1500 Kg	1 Kit	

Prezzo per kit (kit da 2 pz) | Precio por kit (kit 2 pz)
Price per kit (including 2 pcs)